

TRANSPORTADOR DE RODILLOS PARTIDOS PARA PALETS



Generalidades

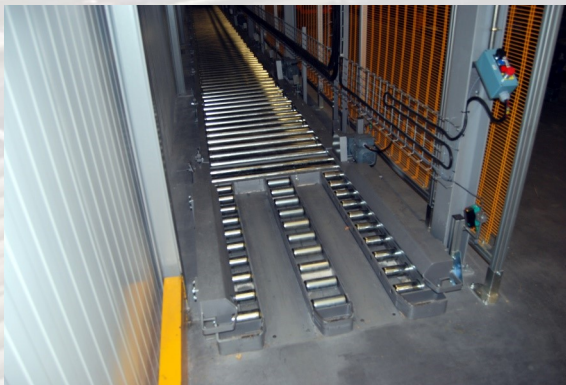
Son adecuados para el posicionamiento de palets usando transpaletas.

Datos técnicos

Cada tramo de rodillos tiene un bastidor compuesto por dos o tres brazos, con perfiles de acero pintado (también disponible en acero galvanizado o acero inoxidable). Los rodillos se montan directamente a los brazos del transportador.

Los dos brazos de los extremos están preparados para proteger el sistema de accionamiento de rodillos mediante anillos de cadena. Dicha protección cumple también la función de guiado de los palets.

El conjunto se puede anclar directamente a suelo o montarse sobre una estructura de patas regulables.



CARACTERÍSTICAS TÉCNICAS	(También disponibles otras medidas)
Ancho de transporte	800 — 1.000—1.200 mm
Peso producto	1.000—1.500 Kg.
Rodillos	Rodillos comerciales Acero cincado o Acero inoxidable
Cadena	De rodillos simples según norma DIN 8187, preestirada, paso 5/8"-S.
Velocidad de transporte	Hasta 24 m/min.
Potencia motriz	0.55—2 KW
Accionamiento	Anillos de cadena
Marca Motorreductor	SEW o similar
Tipología de motorización	Motor calado en cabeza o superior con transmisión por cadena 5/8"-S
Paso estándar entre rodillos	135 o 150 mm.
Diámetro rodillos	60x3 mm.
Diámetro ejes de los rodillos	20 mm.
Estructura	Acero
Soportes de apoyo	Anclaje a suelo directo o Soportes regulables, de acero.
Nivel acústico en vacío	< 70 dB