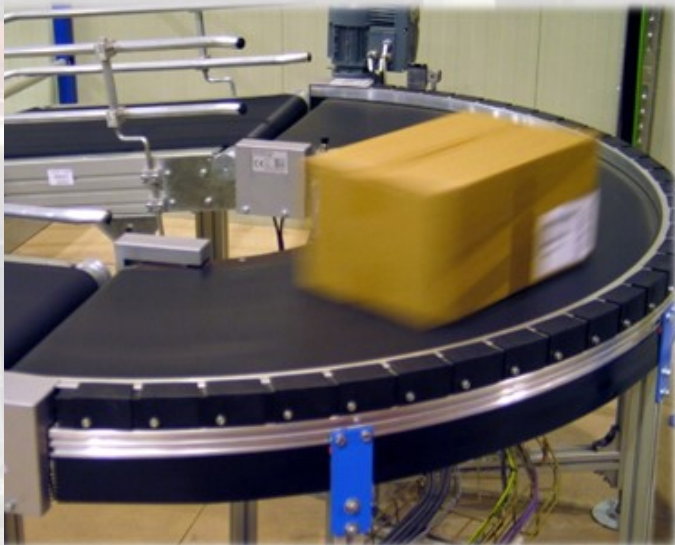


# CURVA DE BANDA DE PVC

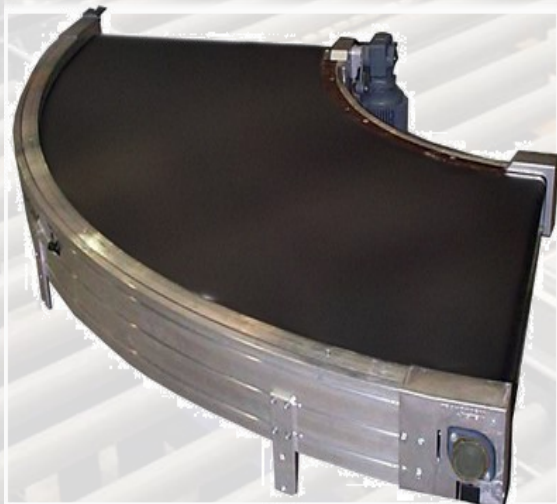


## Generalidades

Son adecuados para el transporte en curvas SIN movimiento relativo del producto respecto del transportador. Productos singularizados (cajas, contenedores, bultos, paquetes, producto terminado) con una base plana y resistente, libre de elementos salientes en la parte inferior. Permiten altas velocidades con frecuentes aceleraciones y paradas, a velocidad controlada.

## Datos técnicos

Bastidor y patas regulables en perfiles de aluminio o chapa de acero. La banda es de PVC / tela, con sistema de tensado manual y sistema de autoguiado, que se desliza sobre una chapa galvanizada. Angulo de barrido con distintas opciones de radio y ángulo.



CARACTERÍSTICAS TÉCNICAS	Mínimo / Máximo (También disponibles otras medidas)
Morfología del producto	Regulares e irregulares (No esféricos ni cilíndricos)
Dimensiones del producto (LxAxA)	100 x 100 x 10 / 1.200 x 800 x 800 mm
Peso producto	100 gr. / 120 Kg.
Capacidad de carga	Hasta 80 Kg. / m
Velocidad de transporte	10 / 240 m./min.
Ancho útil de transporte	400 / 1.200 mm
Angulo de transporte	30 - 45 - 60 - 90- 135 y 180°
Potencia motriz	0,25 Kw / 2,2 Kw
Accionamiento	Motorreductor
Tipología de motorización	Carenada. Ubicación en cabeza o central inferior
Nivel acústico en vacío	< 65 dB